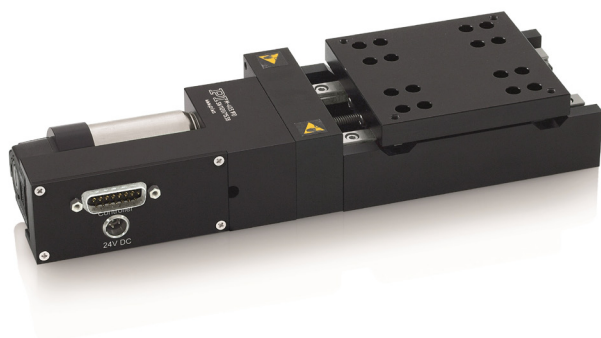


Lineartisch

Preiswert, zuverlässig, präzise



M-403

- Preisgünstiges, kostenoptimiertes Design für präzise Positionierung
- Stellwege von 25 mm bis 200 mm
- Auflösung bis 0,018 μm
- Kleinste Schrittweite bis 0,2 μm
- Vorgespannte Präzisionsgewindespindel
- Höhere Lasten mit M-413 und M-414

Einsatzgebiete

Messtechnik, Justage.

Spezifikationen

	M-403.1PD M-403.2PD M-403.4PD M-403.6PD M-403.8PD	M-403.1DG M-403.2DG M-403.4DG M-403.6DG M-403.8DG	M-403.12S M-403.22S M-403.42S M-403.62S M-403.82S	Einheit	Toleranz
Aktive Achsen	mit ActiveDrive X	mit DC-Getriebemotor X	mit Schrittmotor X		
Bewegen und Positionieren	M-403.1PD M-403.2PD M-403.4PD M-403.6PD M-403.8PD	M-403.1DG M-403.2DG M-403.4DG M-403.6DG M-403.8DG	M-403.12S M-403.22S M-403.42S M-403.62S M-403.82S	Einheit	Toleranz
Stellweg	25 / 50 / 100 / 150 / 200	25 / 50 / 100 / 150 / 200	25 / 50 / 100 / 150 / 200	mm	
Integrierter Sensor	Rotationsencoder	Rotationsencoder	-		
Sensorauflösung	4000	2000	-	Impulse/ U	
Rechnerische Auflösung	0,25	0,018	0,16	μm	typ.
Kleinste Schrittweite	0,25	0,2	0,2	μm	typ.
Umkehrspiel	6	10	6	μm	typ.

Bewegen und Positionieren	M-403.1PD M-403.2PD M-403.4PD M-403.6PD M-403.8PD	M-403.1DG M-403.2DG M-403.4DG M-403.6DG M-403.8DG	M-403.12S M-403.22S M-403.42S M-403.62S M-403.82S	Einheit	Toleranz
Unidirektionale Wiederholbarkeit	1	1	1	µm	typ.
Neigen	200	200	200	µrad	typ. über 100 mm
Gieren	200	200	200	µrad	typ. über 100 mm
Geschwindigkeit	10 ⁽¹⁾	2,5	3	mm/s	max.
Referenzschalter Wiederholgenauigkeit	1	1	1	µm	typ.

Mechanische Eigenschaften	M-403.1PD M-403.2PD M-403.4PD M-403.6PD M-403.8PD	M-403.1DG M-403.2DG M-403.4DG M-403.6DG M-403.8DG	M-403.12S M-403.22S M-403.42S M-403.62S M-403.82S	Einheit	Toleranz
Spindelsteigung	1	1	1	mm	
Getriebeuntersetzung	-	2304:81	-		
Steifigkeit in Stellrichtung	3,5	3,5		N/µm	±20 %
Motorauflösung	-	-	6400 ⁽¹⁾	Schritte/ U	
Belastbarkeit ⁽²⁾	200	200	200	N	max.
Druck- / Zugkraft	50	50	50	N	max.
Querkraft	100	100	100	N	max.

Antriebseigenschaften	M-403.1PD M-403.2PD M-403.4PD M-403.6PD M-403.8PD	M-403.1DG M-403.2DG M-403.4DG M-403.6DG M-403.8DG	M-403.12S M-403.22S M-403.42S M-403.62S M-403.82S	Einheit	Toleranz
Antriebstyp	DC-Motor, ActiveDrive	DC-Getriebemotor	2-Phasen-Schrittmotor ⁽³⁾		
Betriebsspannung	24	0 bis ±12	24	V	
Motorleistung	26	2,5	4,8	W	nominal

Anschlüsse und Umgebung	M-403.1PD M-403.2PD M-403.4PD M-403.6PD M-403.8PD	M-403.1DG M-403.2DG M-403.4DG M-403.6DG M-403.8DG	M-403.12S M-403.22S M-403.42S M-403.62S M-403.82S	Einheit	Toleranz
Betriebstemperaturbereich	-20 bis 65	-20 bis 65	-20 bis 65	°C	
Material	Al (schwarz eloxiert)	Al (schwarz eloxiert)	Al (schwarz eloxiert)		
Masse	1,7 / 1,8 / 2,1 / 2,2 / 2,5	1,7 / 1,8 / 2,1 / 2,2 / 2,5	1,7 / 1,8 / 2,1 / 2,2 / 2,5	kg	±5 %
Stecker	D-Sub 15 (m), 3 m Kabel inkl.	D-Sub 15 (m), 3 m Kabel inkl.	D-Sub 15 (m), 3 m Kabel inkl.		
Empfohlene Controller / Treiber	C-863.11 C-884	C-863.11 C-884	C-663		

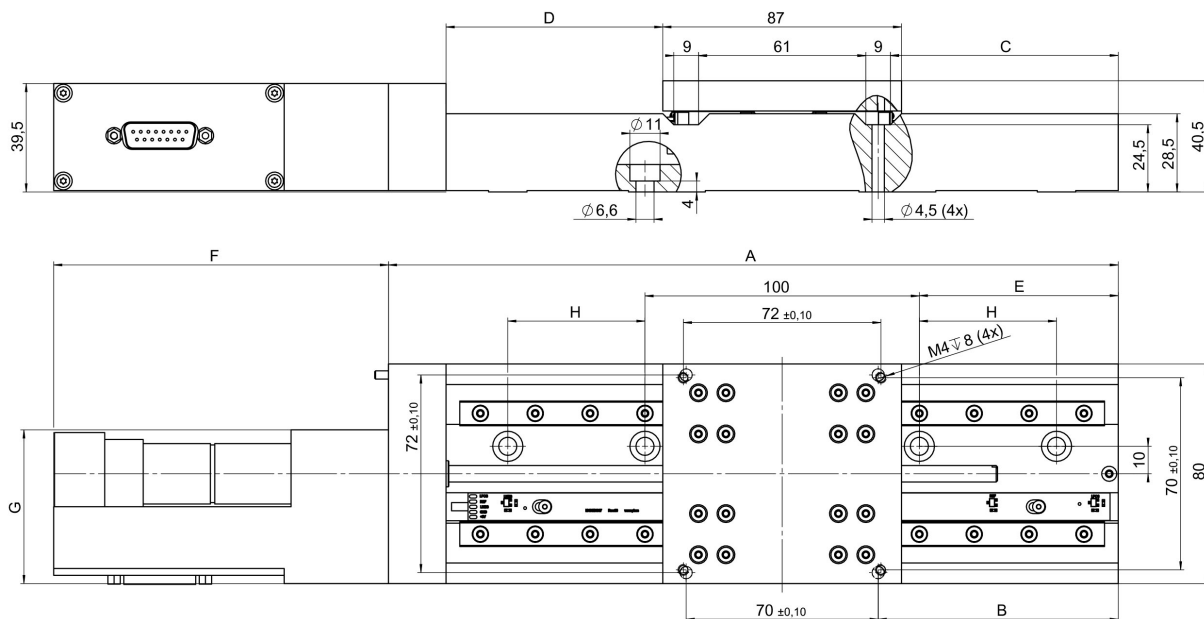
(1) Empfohlene Höchstgeschwindigkeit

(2) Belastbarkeit: Max. mögliche Normbelastbarkeit, mittige, senkrechte Last (Lineartisch horizontal).

(3) Max. 0,85 A/Phase; 400 Vollschritte/U, Motorauflösung mit Schrittmotorsteuerung C-663.

Sonderausführungen auf Anfrage.

Zeichnungen / Bilder



	M-403.1xx M-404.1xx	M-403.2xx M-404.2xx	M-403.4xx M-404.4xx	M-403.6xx M-404.6xx	M-403.8xx M-404.8xx
A	141	166	216	266	316
B	25	37,5	62,5	87,5	112,5
C	20,5	33	58	83	108
D	16,5 (±12,5)	29 (±25)	54 (±50)	79 (±75)	104 (±100)
E	10	22,5	47,5	72,5	97,5
H	x	x	x	50	75

	M-403.xPD	M-403.xDG		M-404.xPD	M-403.xDG
F	114	119,5	F	114	128,5
G	59,5	56	G	59,5	56

M-403 und M-404, Abmessungen in mm

Bestellinformationen

M-403.1PD

Lineartisch, Gewindespindel, 80 mm Breite, 25 mm Stellweg, ActiveDrive

M-403.2PD

Lineartisch, Gewindespindel, 80 mm Breite, 50 mm Stellweg, ActiveDrive

M-403.4PD

Lineartisch, Gewindespindel, 80 mm Breite, 100 mm Stellweg, ActiveDrive

M-403.6PD

Lineartisch, Gewindespindel, 80 mm Breite, 150 mm Stellweg, ActiveDrive

M-403.8PD

Lineartisch, Gewindespindel, 80 mm Breite, 200 mm Stellweg, ActiveDrive

M-403.1DG

Lineartisch, Gewindespindel, 80 mm Breite, 25 mm Stellweg, DC-Getriebemotor

M-403.2DG

Lineartisch, Gewindespindel, 80 mm Breite, 50 mm Stellweg, DC-Getriebemotor

M-403.4DG

Lineartisch, Gewindespindel, 80 mm Breite, 100 mm Stellweg, DC-Getriebemotor

M-403.6DG

Lineartisch, Gewindespindel, 80 mm Breite, 150 mm Stellweg, DC-Getriebemotor

M-403.8DG

Lineartisch, Gewindespindel, 80 mm Breite, 200 mm Stellweg, DC-Getriebemotor

M-403.12S

Lineartisch, Gewindespindel, 80 mm Breite, 25 mm Stellweg, Schrittmotor

M-403.22S

Lineartisch, Gewindespindel, 80 mm Breite, 50 mm Stellweg, Schrittmotor

M-403.42S

Lineartisch, Gewindespindel, 80 mm Breite, 100 mm Stellweg, Schrittmotor

M-403.62S

Lineartisch, Gewindespindel, 80 mm Breite, 150 mm Stellweg, Schrittmotor

M-403.82S

Lineartisch, Gewindespindel, 80 mm Breite, 200 mm Stellweg, Schrittmotor